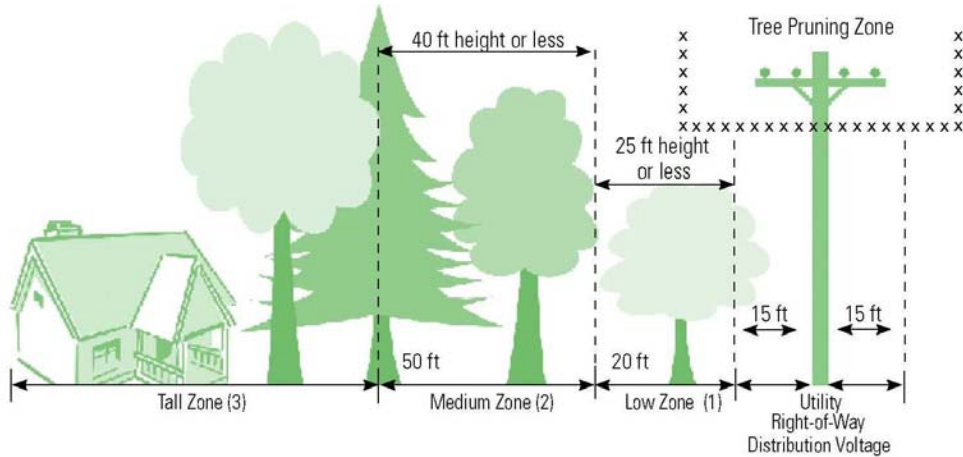


Plantacion de Arboles Cerca a las Lineas de Electricidad

Cuando plante un árbol, Georgia Power Company quiere que tengas en consideración donde el árbol será plantado en relación a las líneas de arriba. La locación de estas debe ser un factor para determinar la especie de árbol a plantar. Necesitamos estar seguros de que hay suficiente espacio para sostener el desarrollo de la raíz y la copa del árbol cuando este al cance su completa madurez. Es facil sobre estimar el tamaño de un árbol cuando lo planta pequeño. La lista del condado de Athens -Clarke puede ayudarte a determinar el tamaño del árbol que esta plantando cuando este alcance su madurez.



En orden para mantener su forma natural, los arboles grandes deben ser plantados a una distancia segura de las líneas de electricidad.

La madre naturaleza juega un factor importante cuando arboles grandes son plantados cerca de estas. Las tormentas causan que los arboles caigan sobre las líneas de electricidad y los vientos causan que las ramas se quiebren a rozen las líneas energizadas. Los ijidos se queman y dañan cuando hojas y ramas pequeñas alcanzan las líneas sin insulación. Los arboles son paces de conducir electricidad cuando las ramas grandes entran en contacto las líneas electricas. Cuano eso sucede, la electricidad viaja hasta la tierra por dentro del árbol. Este evento interrumpe el servicio elétrico y es capas de lastimar o hasta matar a algien que este cerca al árbol.

ARBOLES ACEPTABLES PARA PLANTAR DEBAJO DE LAS LINEAS ELECTRICAS			
Buckeye, Broza de botella	Orla	Magnolia estrella	Campaña de nieve
Árbol casto	Orla china	Maple japones	Júpiter de cera
Manzano silvestre de flores	Santo	Caqui japones	Witchhazel
Júpiter	Loropetalum	Vayas	Yaupon
Cornejo	Magnolia de plato	Arbol ahumado comun	Tejo sureñ

Nunca deberías intentar podar ningún árbol o vegetación que este cerca de las líneas de electricidad. Solamente especialistas bien entrenados deberían trabajar al rededor de estas. Si una persona o objeto entra en contacto cercano con una línea energizada es posible que la electricidad se arquee hacia ellas incluso si están a varios pies de distancia. Este evento es casi siempre fatal. Por favor contacte a su servicio público local si la vegetación al rededor de sus líneas eléctricas le preocupa.



Georgia Power se ha comprometido a seguir los estándares nacionales a usar corte direccional y tipo V para mantener la seguridad pública y la salud y estructura de los árboles.

En Georgia Power, entendemos que hay algunas situaciones donde los árboles necesitan coexistir con las líneas eléctricas. Le hemos provido al público con la guía "Planta el árbol correcto en el lugar correcto" para educarlos sobre tomar la mejor decisión de cual árbol plantar. Nosotros tenemos el compromiso de proteger los árboles y proveer servicio eléctrico confiable.

Submitido por:
Clay Szoke
Right-of-way Forester
Georgia Power